

# 富山県学生寮の紹介

## 設立の趣旨

郷土の先輩、故・松村謙三先生が文部大臣当時、地方出身の学生の住宅問題を憂慮し、学生寮の建設を国・都道府県・財界人などに呼びかけ、各県ごとの学生寮が関東に創設されました。その中の全国初となる学生寮が富山県学生寮です。

創設から60年あまり、卒寮生は1,200人を超え、政財界や教育界各方面に多くの人材を輩出しました。また、卒寮生で構成される青雲会によって、後輩への指導・支援が行われています。



故・松村謙三先生

## 沿革

昭和30年9月  
富山県学生寮の建設について、当時の県知事・高辻武邦氏を中心に協議がなされ、同年11月に財団法人として認可。

昭和31年8月  
世田谷区赤堤1丁目に初代寮舎竣工。鉄筋コンクリート4階建て。定員66名。建設費は県・市町村・国の補助金の他、寄付金で賄われました。

昭和61年2月  
建物の老朽化に伴い、府中市に現寮舎を起工。同年10月に竣工、移設。定員70名。

平成17年10月  
創設50周年 / 移設20周年を迎え、記念式典を開催。記念事業として大浴場を改修。

平成22年11月  
公益財団法人に認定。

平成26年11月  
寮室をロッカールームと下足室に改築。定員64名。

## 入寮生の募集

**応募資格** 富山県出身者で大学・大学院の男子入学内定者（志願者含）及び大学・大学院の男子在籍者  
※ 昼間部に限る

**在寮期間** 2年更新制 定員64名

**選考基準** 面接、高校調査書、単位成績など

**願書受付** 12月上旬～3月初旬（選考は富山で実施）  
（募集要項・願書及び選考日は公式ホームページに掲載）

## 緑あふれる武蔵野のふるさと

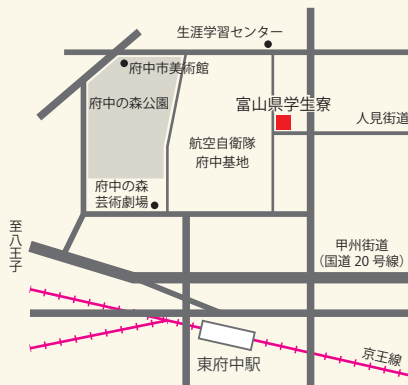
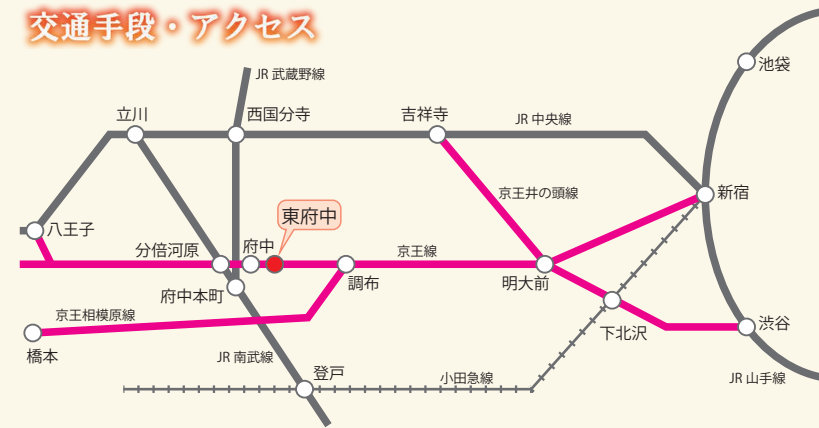


富山県学生寮は新宿の西方、府中市にあります。府中はかつて武蔵の国府であったことから、東京の故郷とも言える地です。中心部に鎮座する大國魂神社をはじめ、天然記念物のけやき並木や甲州街道の銀杏並木が歴史と自然を感じさせます。

また、寮の周辺には生涯学習センター、芸術劇場、府中の森公園、府中市美術館、市立中央図書館など文化施設も数多く点在しています。



## 交通手段・アクセス



京王線東府中駅から徒歩10分  
（京王線新宿駅から特急・準特急、調布から各停・快速をご利用ください。）

中央自動車道 国立府中、調布ICから車で15分



所在地 〒183-0005 東京都府中市若松町4-1-1  
TEL 042-369-7761  
FAX 042-369-7766  
e-mail info@toyama-ryo.or.jp

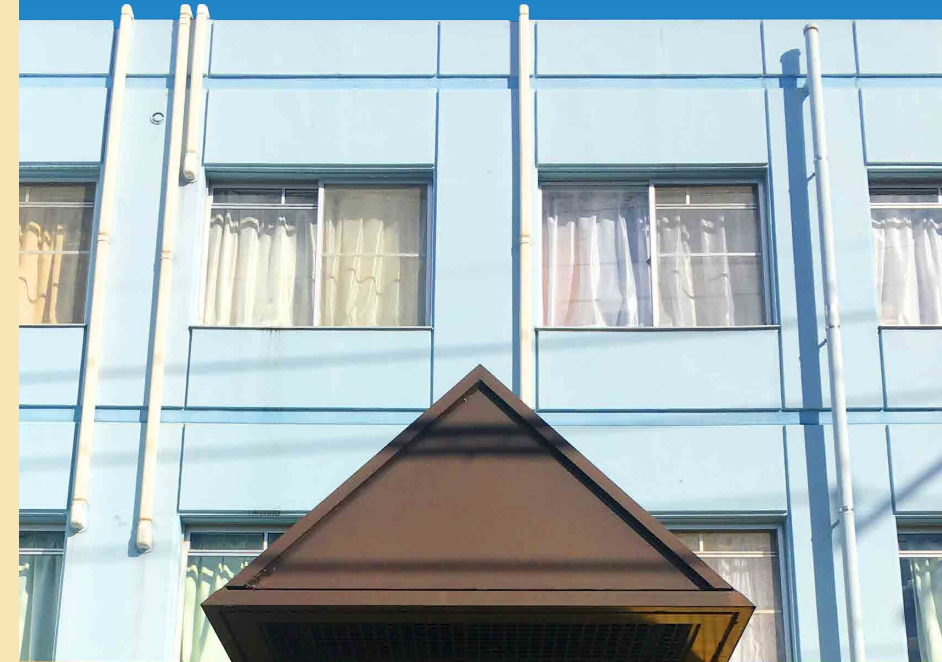
富山県学生寮に関するさらに詳しい情報はホームページをご覧ください。

<http://www.toyama-ryo.or.jp/>

公益財団法人

# 富山県学生寮 青雲寮

公式ガイドブック 2017



# 年間行事

- 4月 入寮式
- 5月 入寮生歓迎会
- 6月 球技大会
- 7月 納涼祭
- 8月 保護者会(富山)
- 12月 寮祭
- 1月 成人を祝う会
- 2月 卒寮を祝う会
- 3月 入寮選考・保護者会



◇その他、毎月1回寮生大会を開き、情報交換や行事の打ち合わせを行います。

- |     |                |       |              |
|-----|----------------|-------|--------------|
| 1 2 | 入寮式            | 7 8 9 | 寮祭           |
| 3   | 入寮生歓迎会(高尾登山)   | 10    | 成人を祝う会       |
| 4 5 | 球技大会(ボーリング+焼肉) | 11 12 | 卒寮を祝う会(追いコン) |
| 6   | 納涼祭(屋形船)       | 13    | 入寮生保護者会      |



# 寮での生活



風呂掃除

月に2回、当番制で風呂場の掃除を行っています。

植木剪定

毎年5月頃、1年生を中心に植木剪定を行います。

## 美化活動

## 部活動



野球部 ブルークラウド

年に数回、他寮と交流試合をします。

軽音部

納涼祭や寮祭でライブを行っています。

## 交流活動



多摩富山県人会

東京高岡会

東京-富山 450km 徒歩帰省

寮生と寮OBが、平成28年8月22日から9月10日にかけて、昔の売薬の旅姿で、日本橋から富山城址公園まで約450kmを踏破しました。



**入浴時間** 18:00 ~ 24:00 (時間外はコインシャワー利用可)

**食事時間** 朝食 6:30 ~ 9:00  
夕食 18:00 ~ 21:00 (業者委託)  
※ 日曜・祝日は休業

**寮室** 8.5㎡の個室(全64室)  
エアコン・内線電話・インターネット(WiFi・光回線)完備  
机・椅子・ベッド・クローゼットが備え付け

**諸経費** 寮費 年360,000円  
食費 月約16,000円  
インターネット・電気・新聞基本料等 月約5,000円

# 施設紹介

